

**WOHER WISSEN JÄGER, DASS
SIE AUF EINER HEIßEN SPUR SIND?
DURCH ABLESEN DER
TEMPERATUR NATÜRLICH.**

RevealXRTM
FAST FRAME

THERMALBILDKAMERA MIT EXTRA REICHWEITE UND 300 LUMEN LED LICHT

Langlebige, alles-in-einem Thermalkamera, mit einer Erkennungsreichweite von bis zu 275 Metern.



206 x 156
Thermalsensor



20°
Sichtfeld



-40°C to 330°C
Erkennungs-
reichweite



275 Meter
Distanz

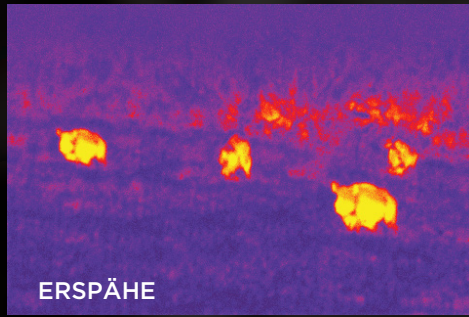


Tag & Nacht



seekTM
thermal

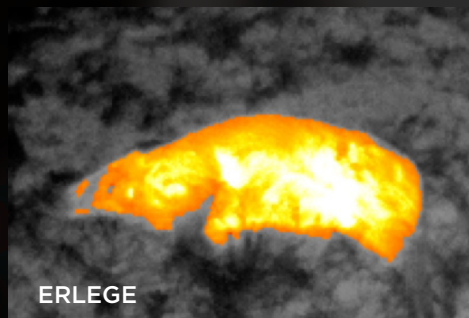
thermal.com



ERSPÄHE



VERFOLGE



ERLEGE

LEISTUNGSSTRAK

- 275 Meter Erkennungsreichweite für die Verfolgungsjagd, jedes Mal
- 206 x 156 Thermalsensor für genaue Zielerkennung
- Eingebaute leistungsstarke 300 Lumen Taschenlampe für sicheres jagen und Sichtbarkeit

GROßE ERKENNUNGSREICHWEITE KINDERLEICHT GEMACHT

- Intuitive, einhändige Benutzungsoberfläche
- 7 unterschiedliche Farbpaletten um den integrierten Display zu personalisieren
- Mikro Speicherkarte zur Fotospeicherung und USB Transferierung
- Langlebige 10-Stunden wieder aufladbare Batterie für Verlässlichkeit während der Jagd

SEEK EINEN NEUEN VORTEIL

- Schnelle Inbetriebnahme ermöglicht Direkterkennung
- Akkurate Geländeaufklärung aus der Entfernung
- Verfolge und sichere bei Tag und Nacht
- Sicherheit ohne die eigene Position zu verraten



RevealXR™
FAST FRAME

Patrick van Wezenbeek
Sales Director, Europe
(M) +31 6 44448650
pvanwezenbeek@thermal.com

SUBJECT TO U.S. EAR EXPORT REGULATIONS

SPEZIFIZIERUNGEN

DETEKTOR & OPTICS

Thermalsensor

Erkennungsreichweite

Sichtfeld

Temperaturbereich

Frame Rate

Fokus

Linsenmaterial

Microbolometer

Pixelgröße

Spektralumfang

SYSTEM

Taschenlampe

Bildschirmauflösung

Temperatur Skalen

Farbmuster

Inbetriebnahme

Benutzeroberfläche

Speicherungsmedium

Batterie

Batterielebensdauer

PRODUKT & VERPACKUNG

Ursprungsland

Produktfarbe

Produktdimensionen

Produktgewicht

Verpackungsgröße

Verpackungsgewicht

Verpackungsinhalt

BESCHREIBUNG

206 x 156

275 Meter

20 Grad Sichtfeld

-40C bis 330C

> 15 Hz Fast Frame

Fixfokus

Chalcogenide

Vanadium Oxide

12 Mikron

7.5 - 14 Mikron

300 Lumen LED (Adjustierbare Helligkeit)

6.1cm Farbbildschirm, 240 x 320

Fahrenheit or Celsius

7 Optionen

< 3 Sekunden

Betriebsunabhängiges Gerät mit drei Bedienungstasten

Inklusive Micro-SD Karte

3.7V Wieder aufladbare Lithiumbatterie

10+ Stündige kontinuierliche Nutzung

Designed & Produziert: California, USA mit globalen Komponenten

Schwarz

12.7 x 6.1 x 3.1 cm

177 g

16 x 9.5 x 8.3 cm

525 g

Seek RevealXR, Welcome Guide, Armband, Micro SD Karte, und USB Kabel

Support und Produktinformationen unter support.thermal.com

Seek™
thermal

thermal.com